

XTOP OS 버전 3.1 -> 4.8 업그레이드 매뉴얼

XTOP 업그레이드는 XTOP 제품의 OS 버전을 XDesignerPlus V4에 맞게 V4.8로 올리는 과정입니다. 이 과정은 BOOT파일-폰트파일-OS파일을 차례로 전송하여 진행합니다.

자동 업그레이드는 XTOP 전면 하단에 USB 케이블을 연결하여 USB 통신으로만 가능합니다. XTOP 제품을 USB 통신으로 연결할 경우, 소프트웨어 XDesignerPlus V4에서 [전송]-[OS 업그레이드] 메뉴를 이용하여 자동 업그레이드를 할 수 있습니다.

이 매뉴얼은 자동 업그레이드가 불가능한 상황인 경우, 시리얼 통신을 이용하여 수동으로 BOOT파일-폰트파일-OS파일을 전송하여 업그레이드를 진행하는 방법이 설명되어 있습니다. XTOP 제품 중에 XTOP07TW-UD/XTOP04TW-UD은 USB 포트가 제공되지 않는 모델입니다. 별도의 전용 USB 젠더(XTOP COM1 시리얼 포트에 꽂아 USB 통신을 할 수 있게 해 주는 손가락만한 젠더로 엠투아이 대리점에서 구매할 수 있습니다.)가 없는 경우, XTOP COM1 시리얼 포트에 시리얼 케이블을 연결하여 시리얼 통신으로 다음과 같이 업그레이드를 진행합니다.

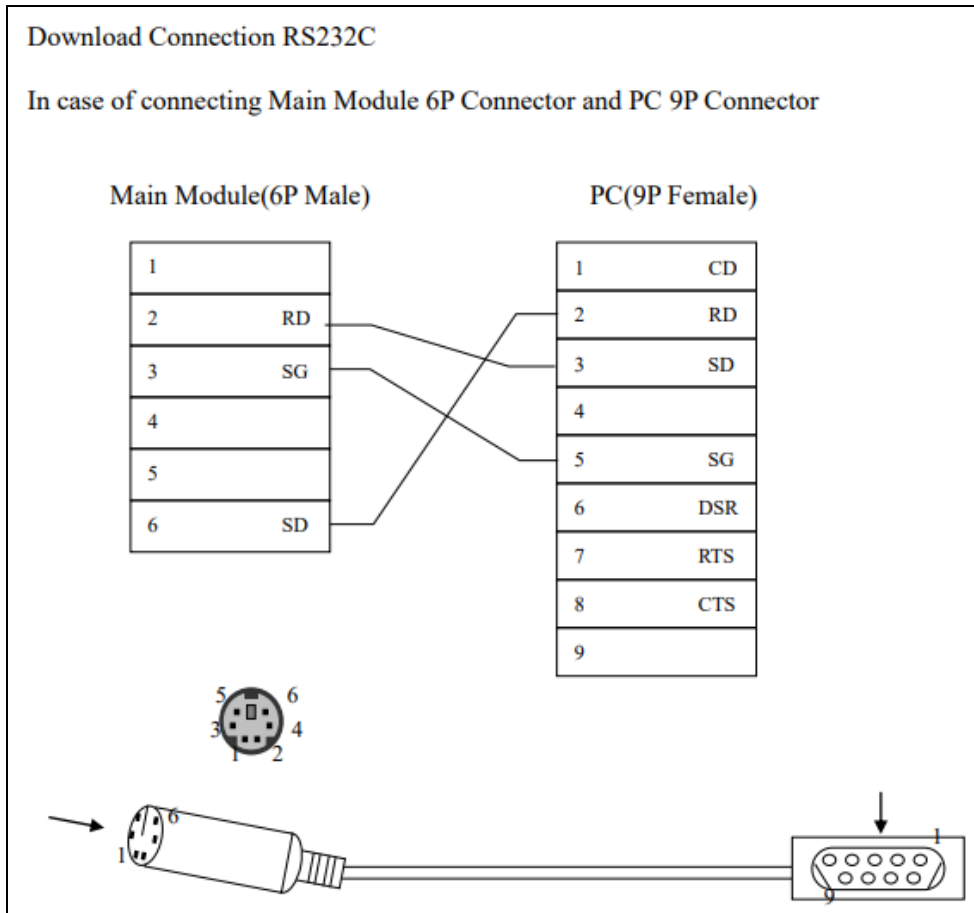
업그레이드를 진행하면 XTOP 본체에 있는 프로젝트와 데이터는 모두 삭제되므로 주의하시기 바랍니다.

XTOP 제품의 OS 버전은 메뉴 화면(셋팅 화면)의 정보에서 확인할 수 있습니다. 메뉴 화면은 전원 리셋 직후 화면의 좌측상단 모서리를 딱!딱!딱! 연속으로 터치하면 진입할 수 있습니다. 메뉴 화면 진입 방법은 유튜브에서 [엠투아이코퍼레이션]으로 검색하여 동영상으로도 확인할 수 있습니다.

CHAPTER 1 - 부트 전송

XTOP 제품의 COM1 시리얼 포트를 이용하여 수동 업그레이드를 하기 위해서는 XDesignerPlus V2.6.58 과 XDesignerPlus V4.8.31 버전이 모두 설치 되어있어야 합니다.

XTOP 제품의 COM1 시리얼 6핀 포트에 시리얼 케이블을 연결합니다.
232C 시리얼 다운로드 케이블은 대리점에서 구매하거나, 아래의 결선도를 참고하여 직접 제작할 수 있습니다.

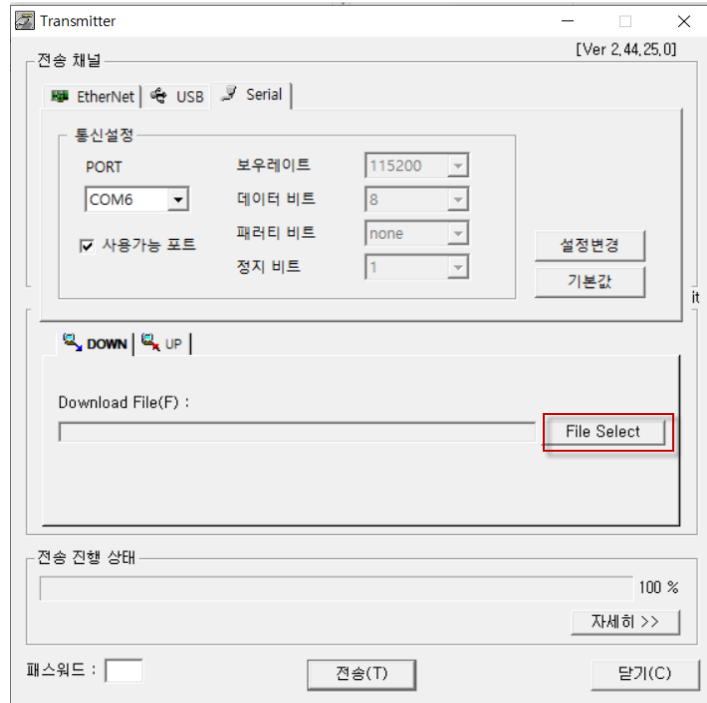


먼저 XDesignerPlus V2.6.58 버전(파란색 아이콘)을 실행합니다.

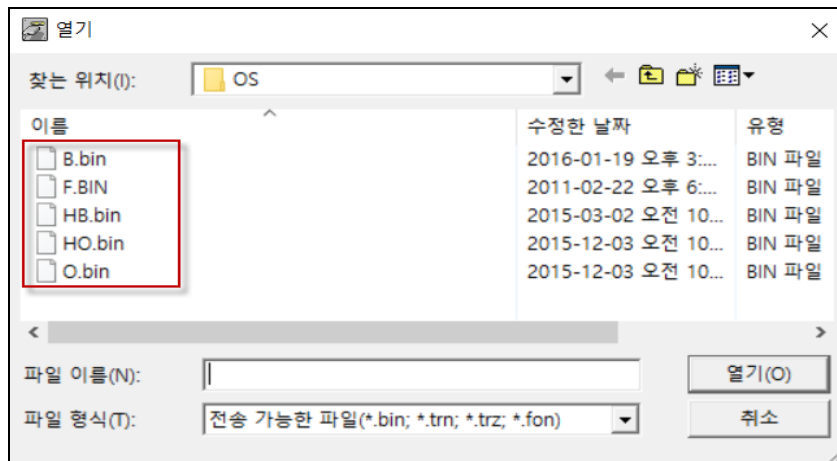
상단에서 [전송]-[전송기 실행] 메뉴를 실행합니다.

전송 채널에서 [Serial]로 선택한 후, 통신설정에서 PC의 PORT(포트)를 설정합니다.

시리얼 통신 연결이 정상적으로 되지 않을 경우에는 [설정변경] 버튼으로 보우레이트를 맞춰줍니다.



[File Select] 버튼으로 먼저 부트 파일을 선택합니다.



부트 파일은 다음의 경로에 있습니다.

[C드라이브-Program Files(x86)-M2I Corp-XDesignerPlus4-OS4_UpdateTool-OS]

위 경로의 폴더에서 부트 파일(B.BIN)을 선택한 후, [열기] 버튼을 누릅니다.

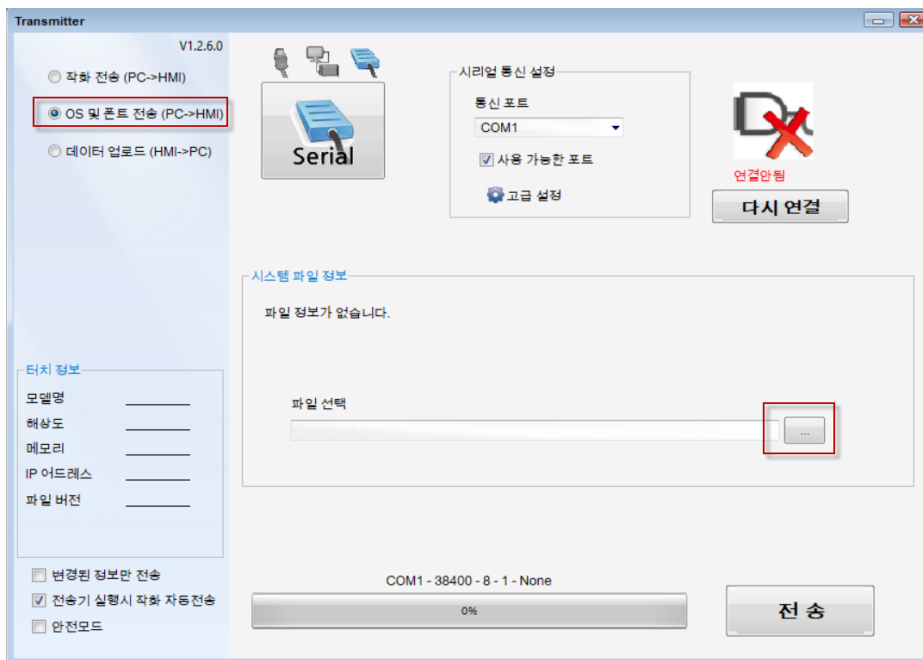
Transmitter(전송기)의 하단 [전송] 버튼을 눌러 전송합니다.

CHAPTER 2 - 폰트 전송

부트 파일 전송이 정상적으로 되면 XTOP는 리셋됩니다. 리셋 후 화면은 아래와 같이 표시됩니다.



Boot Mode 화면에서 소프트웨어 XDesignerPlus V4.8.31 버전(초록색 아이콘)을 실행합니다. 상단의 [전송]-[전송기 실행] 메뉴를 실행합니다.



Transmitter(전송기)의 좌측상단에서 [OS 및 폰트 전송] 메뉴를 선택합니다.

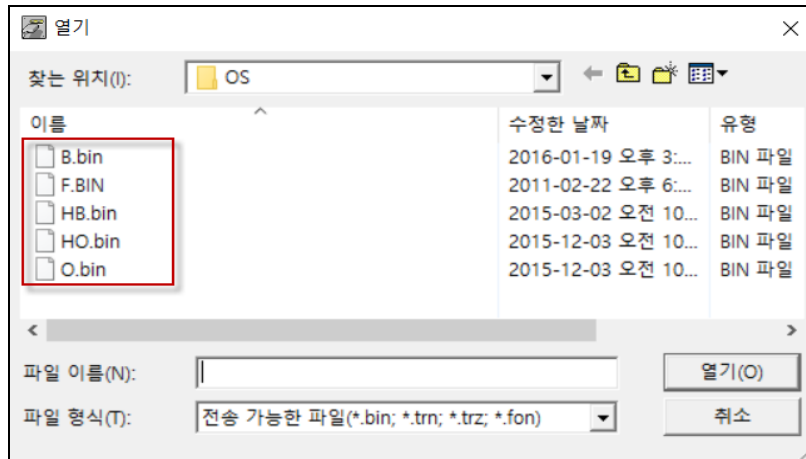
통신 매체를 Serial(시리얼)로 선택한 후, PC의 통신 포트를 설정하고 [다시 연결] 버튼을 눌러 연결합니

다.

[파일 선택]의 버튼을 눌러, 아래의 경로에서 폰트 파일을 선택합니다.

[C드라이브-Program Files(x86)-M2I Corp-XDesignerPlus4-OS4_UpdateTool-OS]

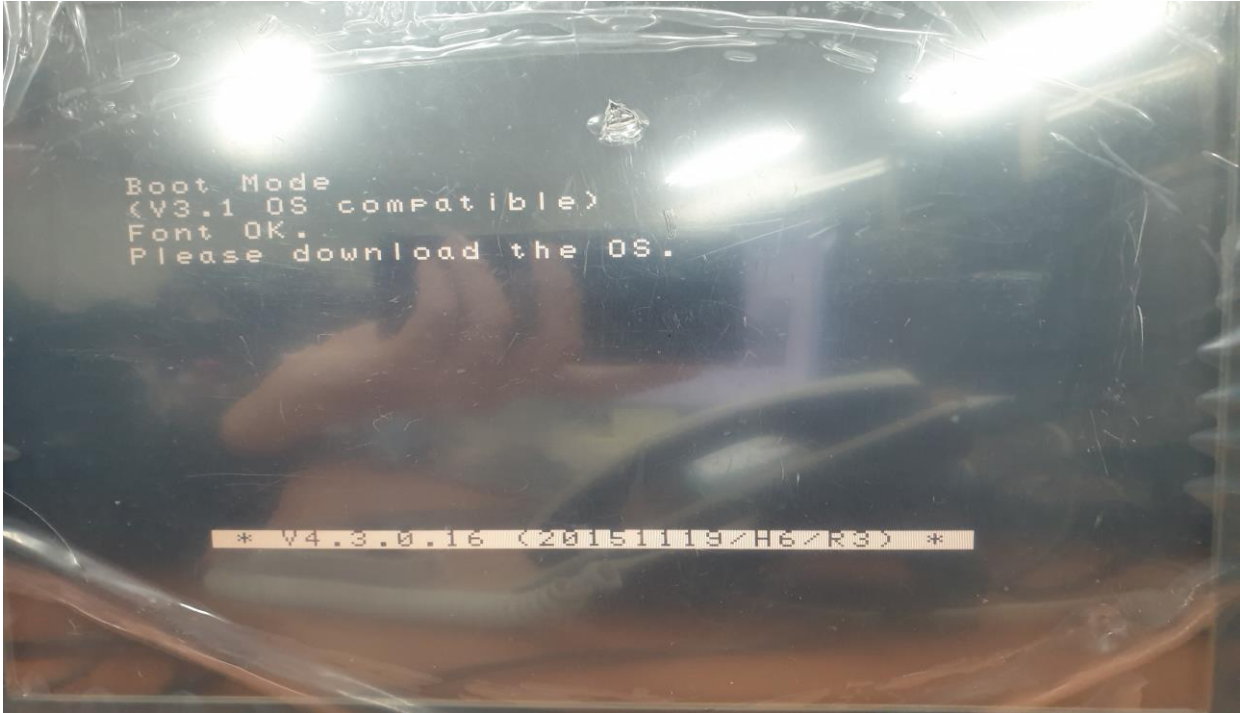
위 경로의 폴더에서 폰트 파일(F.BIN)을 선택한 후, [열기] 버튼을 누릅니다.



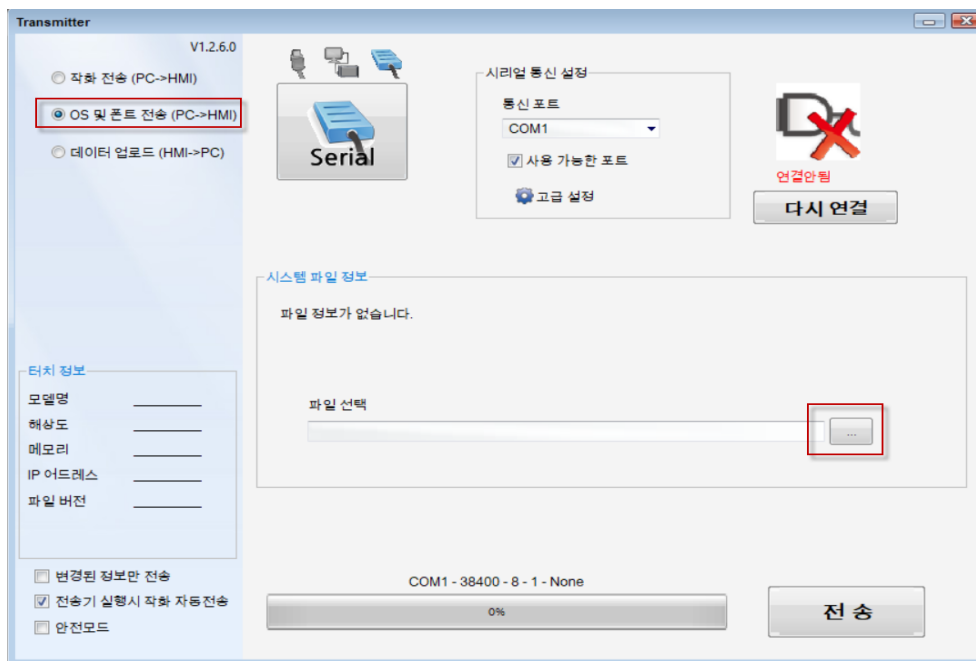
Transmitter(전송기)의 하단 [전송] 버튼을 눌러 전송합니다.

CHAPTER 3 - OS 전송

폰트 파일 전송을 마치면 아래 그림과 같은 화면이 됩니다. 이제 마지막으로 OS 파일을 전송합니다. 폰트 파일을 전송한 소프트웨어 XDesignerPlus V4.8.31 버전(초록색 아이콘)에서 전송합니다.



Transmitter(전송기)가 그대로 실행중이면 그 상태에서 OS 파일만 선택하여 전송해 주면 됩니다. 전송기 화면을 닫았다면, 다시 상단의 [전송]-[전송기 실행] 메뉴를 실행합니다.



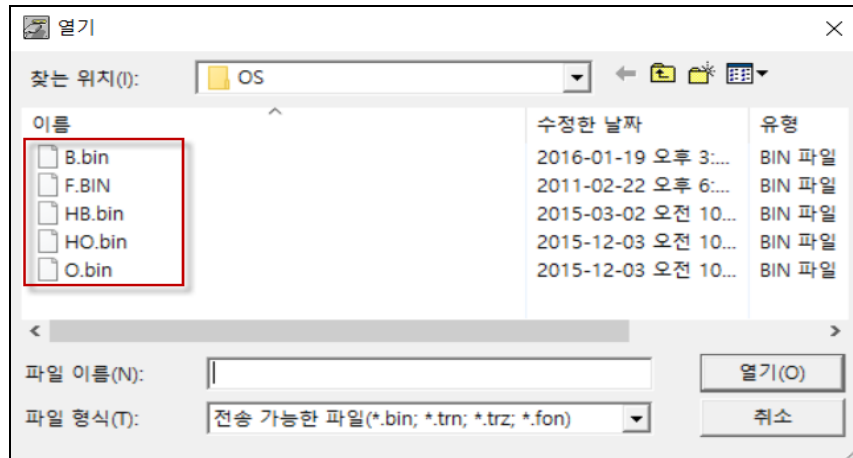
Transmitter(전송기)의 좌측상단에서 [OS 및 폰트 전송] 메뉴를 선택합니다.

통신 매체를 Serial(시리얼)로 선택한 후, PC의 통신 포트를 설정하고 [다시 연결] 버튼을 눌러 연결합니다.

[파일 선택]의 버튼을 눌러, 아래의 경로에서 폰트 파일을 선택합니다.

[C드라이브-Program Files(x86)-M2I Corp-XDesignerPlus4-OS4_UpdateTool-OS]

위 경로의 폴더에서 OS 파일(O.BIN)을 선택한 후, [열기] 버튼을 누릅니다.



Transmitter(전송기)의 하단 [전송] 버튼을 눌러 전송합니다.

부트 파일 - 폰트 파일 - OS 파일 모두 정상적으로 전송이 완료되면, XTOP가 리셋되면서 부팅 후 터치 좌표 보정 모드로 진입합니다. 보정 모드의 문구대로 진행합니다. 차례로 표시되는 5개의 점을 펜 등으로 정확하게 눌러, 좌표가 정확하게 설정되도록 해 줍니다.

좌표 보정 완료 후, XDesignerPlus V4.8.31 버전에서 프로젝트 파일을 전송합니다.