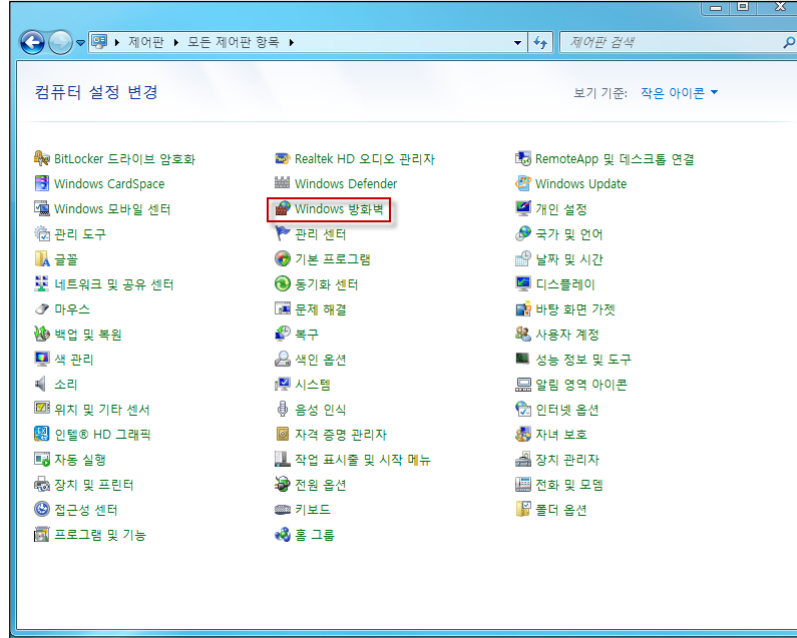


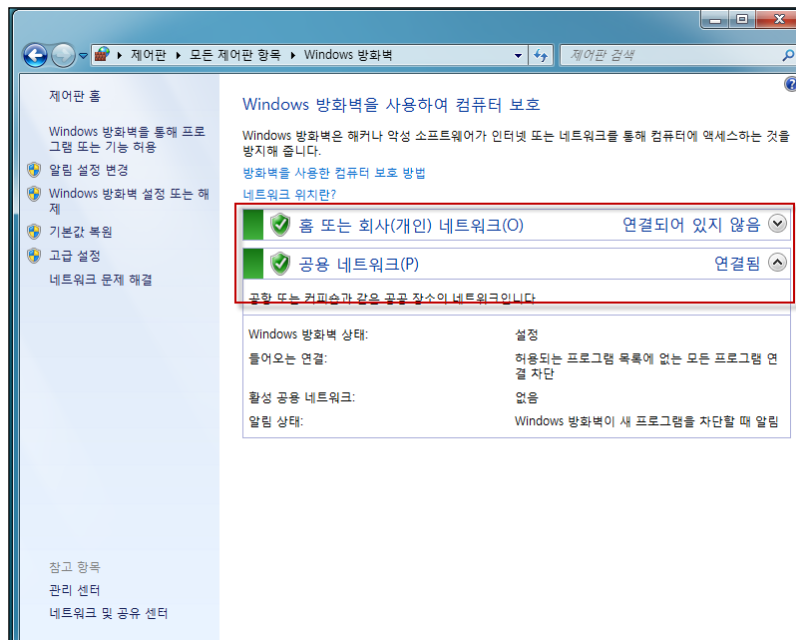
1.1 PC-VIEW 방화벽 해제

PC-VIEW의 [제어판]-[Windows 방화벽]을 클릭합니다.



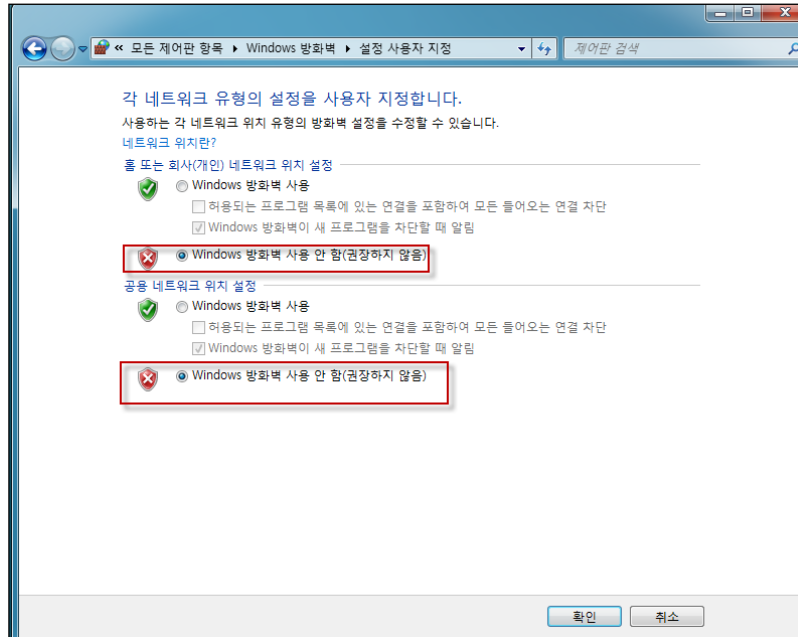
[그림1. Windows 방화벽]

[Windows 방화벽]을 모두 해제 합니다.



[그림2. Windows 방화벽]

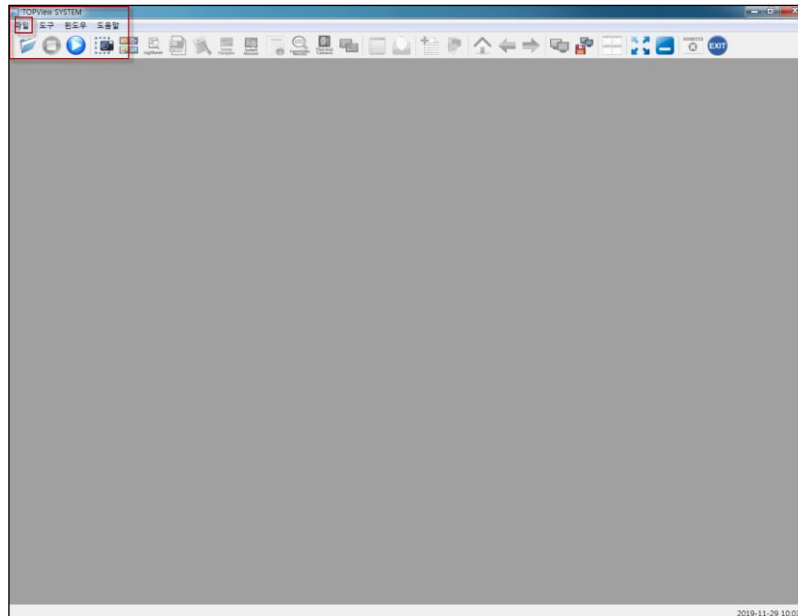
아래 그림과 같이 방화벽을 해제 하지않으면 PC에서 접속이 불가능 합니다.



[그림3. Windows 방화벽]

1.2 PC-VIEW의 TOP-VIEW 실행

PC-VIEW에서 TOP-VIEW를 실행하여 기본 IP를 확인합니다.



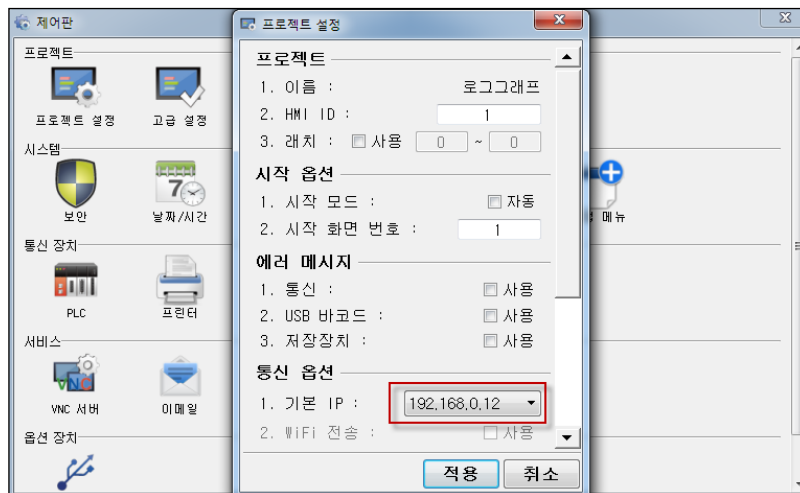
[그림1. TOP-VIEW 실행]

[파일]-[제어판]을 선택하여 [프로젝트 설정]을 선택합니다.



[그림2. TOP-VIEW 제어판 실행]

[프로젝트 설정]에서 [기본 IP]를 확인 합니다.

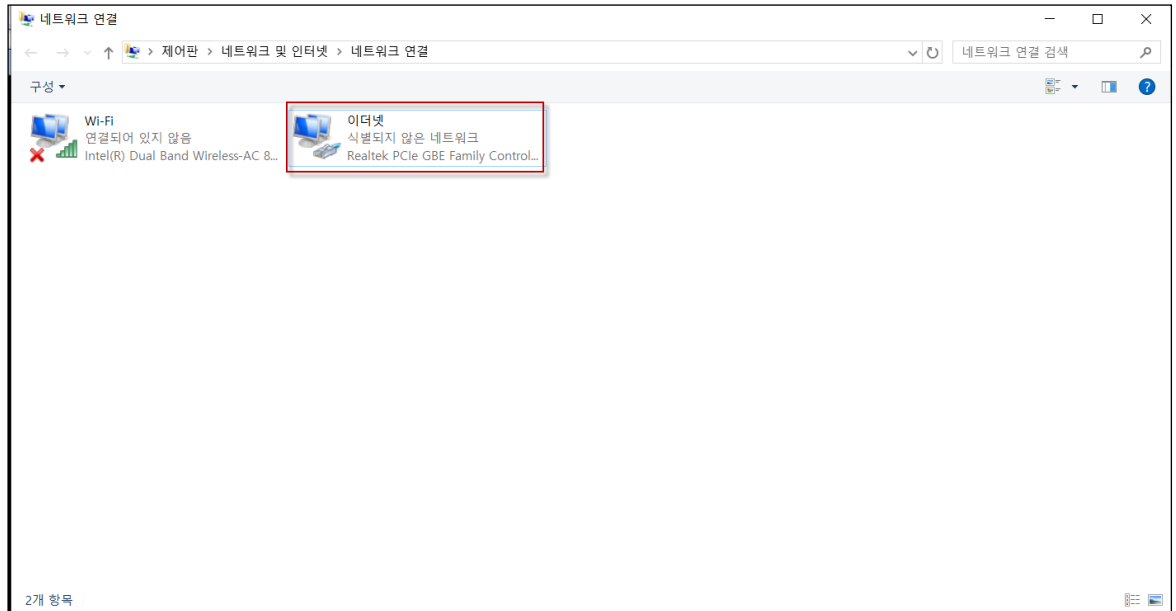


[그림2. 기본 IP 확인]

***주의 :** PC-VIEW의 TOP-VIEW가 실행되어 있어야 PC와 연결이 됩니다.

1.3 PC(노트북,컴퓨터) 설정

PC에서도 IP를 맞춰 주셔야 합니다.
[제어판]-[네트워크 연결]을 들어갑니다.

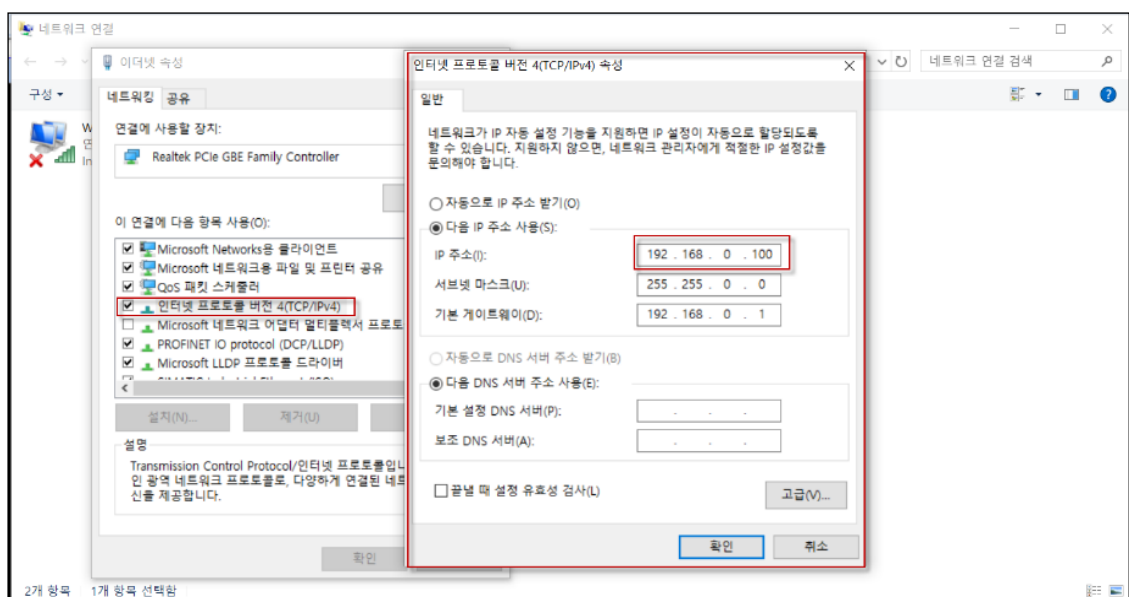


[그림1. PC의 IP 설정]

아래 그림의 [이더넷]-[마우스 우클릭]-[속성]-[인터넷 프로토콜 버전 4(TCP/IPv4)]의 속성을 클릭합니다.

PC의 IP를 PC-VIEW와 앞의 세자리를 동일하게 설정합니다.

맨 마지막 끝자리는 달라야 합니다.



[그림2. PC의 IP 설정]

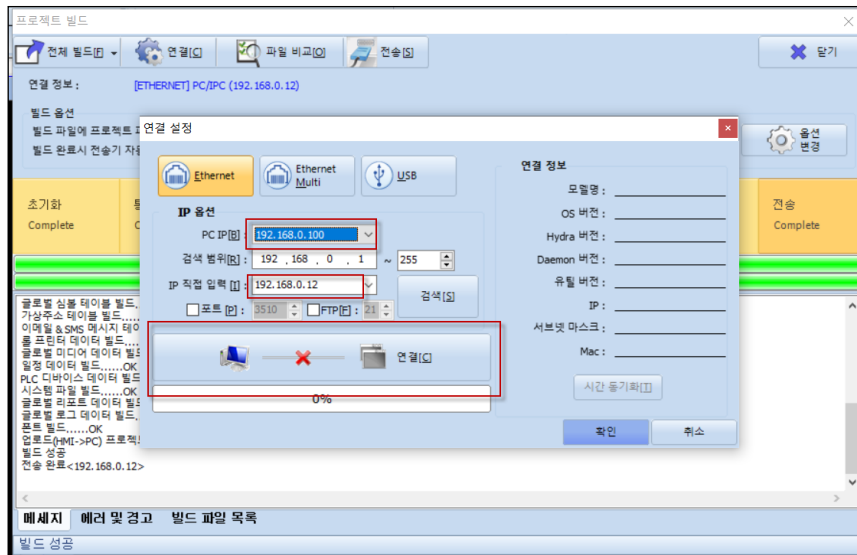
1.4 PC에서 PC-VIEW 전송

PC에서 TOP Design Studio를 실행하여 전송할 작화를 구성합니다.

이후 [전체 빌드 및 전송]을 통해 빌드 후 연결 설정에서 해당 PC-VIEW의 IP를 검색하여 연결합니다.

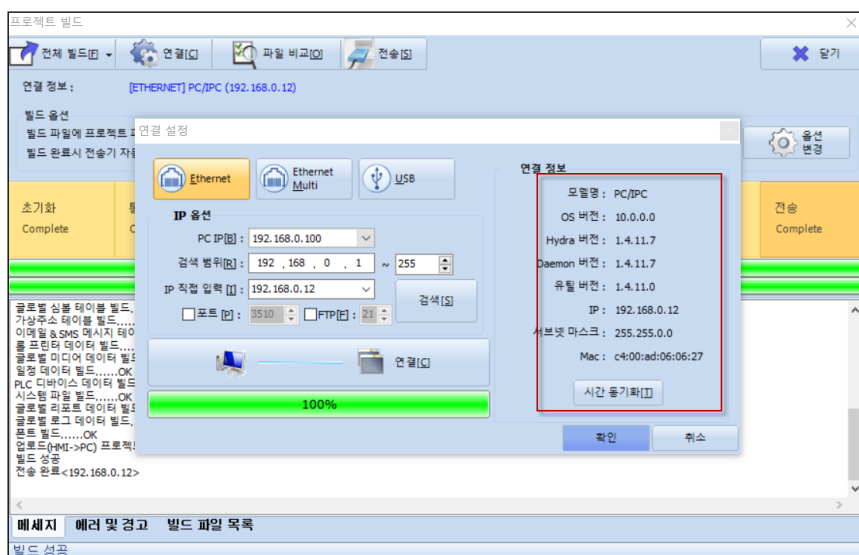
IP 옵션의 [PC IP]는 PC(노트북,컴퓨터)의 IP입니다.

[IP 직접 입력]은 해당 PC-VIEW의 IP를 입력해주시면 됩니다.



[그림1. PC와 PC-VIEW 연결 설정]

연결이 완료되면 아래의 그림과 같이 PC-VIEW의 정보가 나옵니다.



[그림2. PC와 PC-VIEW의 연결 완료]

***주의 : 전면의 USB 단자로는 전송이 안됩니다.**

1.5 PC에서 PC-VIEW 전송이 안될 때 확인 방법

PC와 연결이 안될경우 CMD상에서 포트가 열려있는지 확인 하여야 합니다.
PC-VIEW에서 CMD를 실행 후 [NETSTAT -A]를 입력합니다.

```

명령 프롬프트 - netstat -a
TCP 0.0.0.0:14430 DESKTOP-G000EBV:0 LISTENING
TCP 0.0.0.0:14440 DESKTOP-G000EBV:0 LISTENING
TCP 0.0.0.0:21300 DESKTOP-G000EBV:0 LISTENING
TCP 0.0.0.0:22380 DESKTOP-G000EBV:0 LISTENING
TCP 0.0.0.0:42235 DESKTOP-G000EBV:0 LISTENING
TCP 0.0.0.0:45769 DESKTOP-G000EBV:0 LISTENING
TCP 0.0.0.0:48898 DESKTOP-G000EBV:0 LISTENING
TCP 0.0.0.0:49664 DESKTOP-G000EBV:0 LISTENING
TCP 0.0.0.0:49665 DESKTOP-G000EBV:0 LISTENING
TCP 0.0.0.0:49666 DESKTOP-G000EBV:0 LISTENING
TCP 0.0.0.0:49667 DESKTOP-G000EBV:0 LISTENING
TCP 0.0.0.0:49668 DESKTOP-G000EBV:0 LISTENING
TCP 0.0.0.0:49669 DESKTOP-G000EBV:0 LISTENING
TCP 0.0.0.0:49926 DESKTOP-G000EBV:0 LISTENING
TCP 0.0.0.0:55920 DESKTOP-G000EBV:0 LISTENING
TCP 123.123.123.1:3510 DESKTOP-G000EBV:0 LISTENING
TCP 123.123.123.1:56976 DESKTOP-G000EBV:0 LISTENING
TCP 127.0.0.1:1947 DESKTOP-G000EBV:62456 TIME_WAIT
TCP 127.0.0.1:1947 DESKTOP-G000EBV:62457 TIME_WAIT
TCP 127.0.0.1:1947 DESKTOP-G000EBV:62458 FIN_WAIT_2
TCP 127.0.0.1:4441 DESKTOP-G000EBV:0 LISTENING
TCP 127.0.0.1:8980 DESKTOP-G000EBV:0 LISTENING
TCP 127.0.0.1:10530 DESKTOP-G000EBV:0 LISTENING
TCP 127.0.0.1:10531 DESKTOP-G000EBV:0 LISTENING
TCP 127.0.0.1:16105 DESKTOP-G000EBV:0 LISTENING
TCP 127.0.0.1:16107 DESKTOP-G000EBV:0 LISTENING
TCP 127.0.0.1:17107 DESKTOP-G000EBV:0 LISTENING
TCP 127.0.0.1:19812 DESKTOP-G000EBV:0 LISTENING
TCP 127.0.0.1:19875 DESKTOP-G000EBV:0 LISTENING
TCP 127.0.0.1:19876 DESKTOP-G000EBV:0 LISTENING
  
```

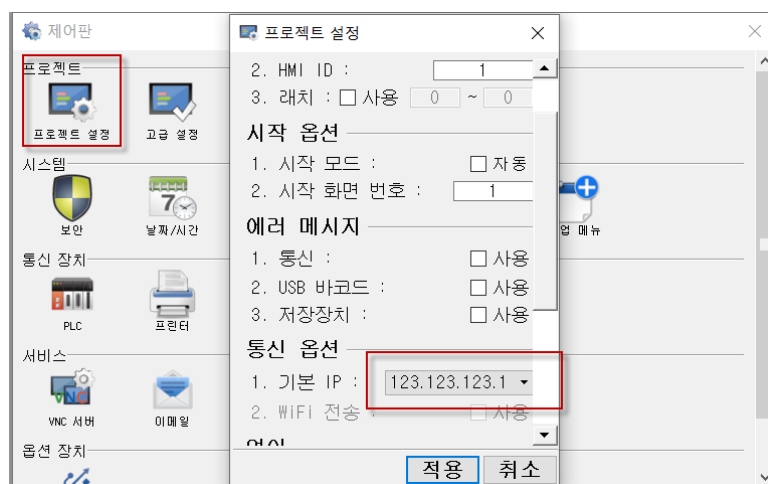
[그림 1. CMD 포트 확인]

해당 사진과 같이 PC-VIEW의 IP가 나옵니다.

PC-VIEW의 IP 중 포트 번호가 3510이 이더넷 전송용 포트 번호입니다.

3510의 포트가 OPEN되어있는 IP로 PC -> PC-VIEW 전송이 가능합니다.

포트를 수정하는 방법은 [TOP-VIEW]-[파일]-[제어판]-[프로젝트 설정]-[기본 IP]입니다.



[그림 2. TOP-VIEW IP 확인]

만약 기본 IP 설정이 사용하는 IP와 동일한데 CMD에서 포트가 안나오는 경우는 [기본 IP를 클릭하면 2개의 IP가 나오실 텐데 다른 IP를 선택 후 적용] - [다시 들어가서 기본 IP 변경 후 적용] - [TOP-VIEW 재실행]을 하신 후 CMD에서 확인해보시기 바랍니다.