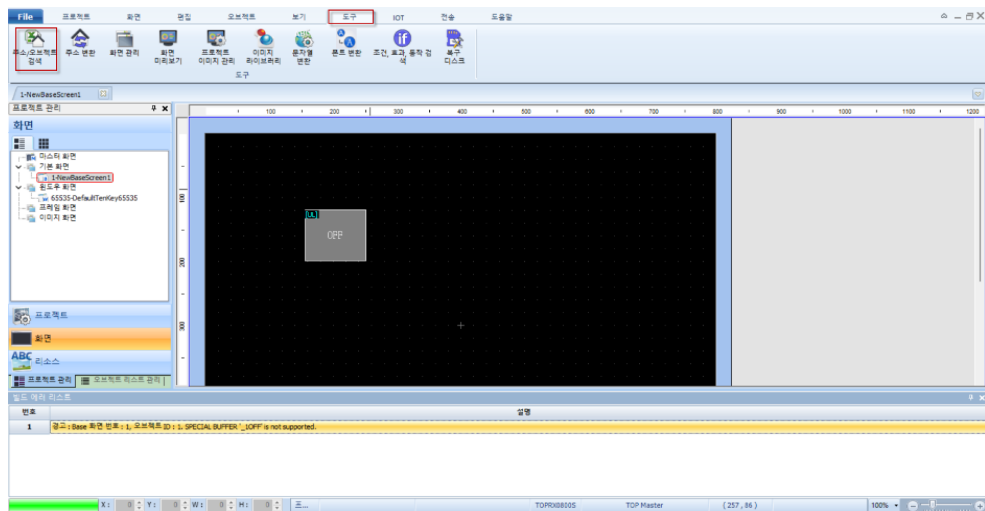


_1OFF 변환

XdesignerPlus에서 TOP Design Studio로 컨버팅 할 경우 고객님 작화의 특수주소 _1OFF의 주소가 사용되어 현재 빌드 에러가 나옵니다. (_1OFF는 현재 없어진 주소입니다.)

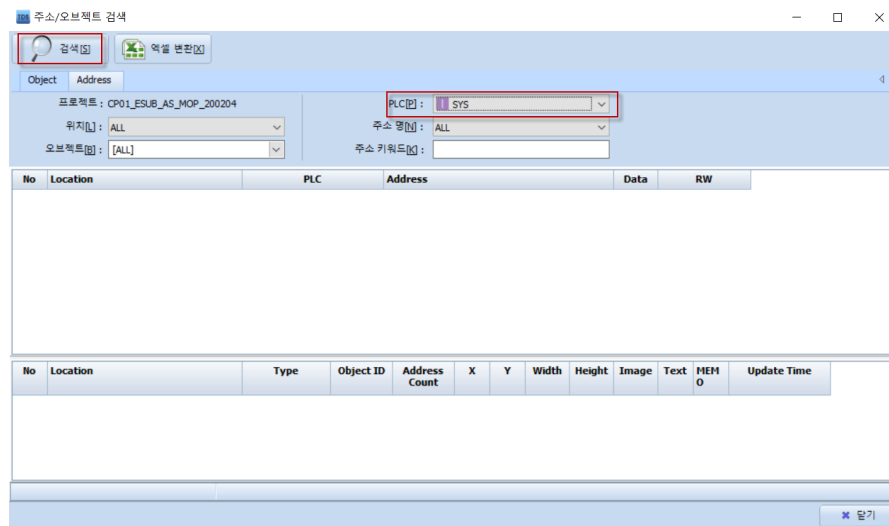
해당 주소를 다른 주소로 변경 해주셔야 합니다.

변경하는 방법은 다음과 같습니다.



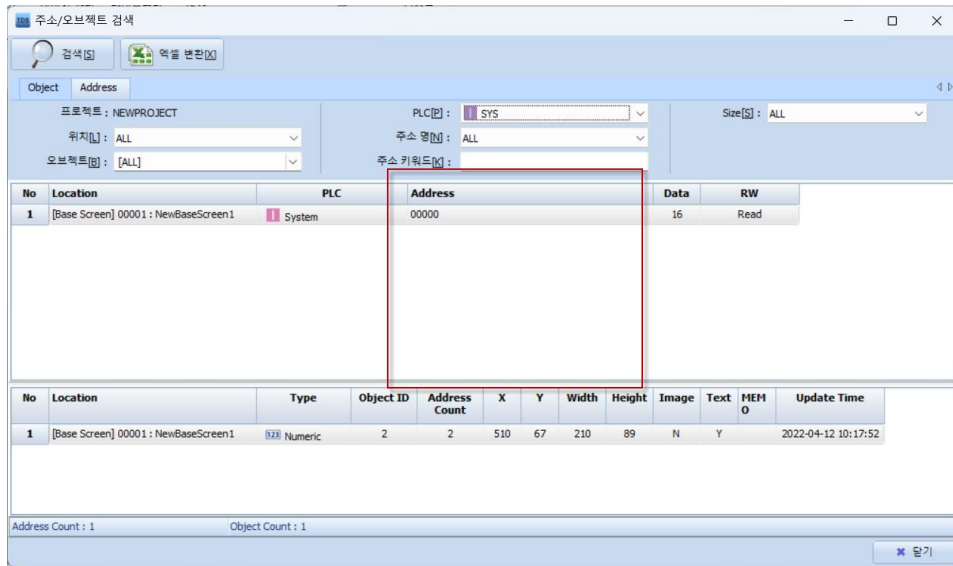
[그림. 도구-주소/오브젝트 검색]

상단의 [도구]-[주소/오브젝트 검색]을 선택합니다.



[그림. 주소/오브젝트 검색 창]

주소/오브젝트 검색 창 에서 PLC를 SYS로 변경 후 검색을 선택합니다.



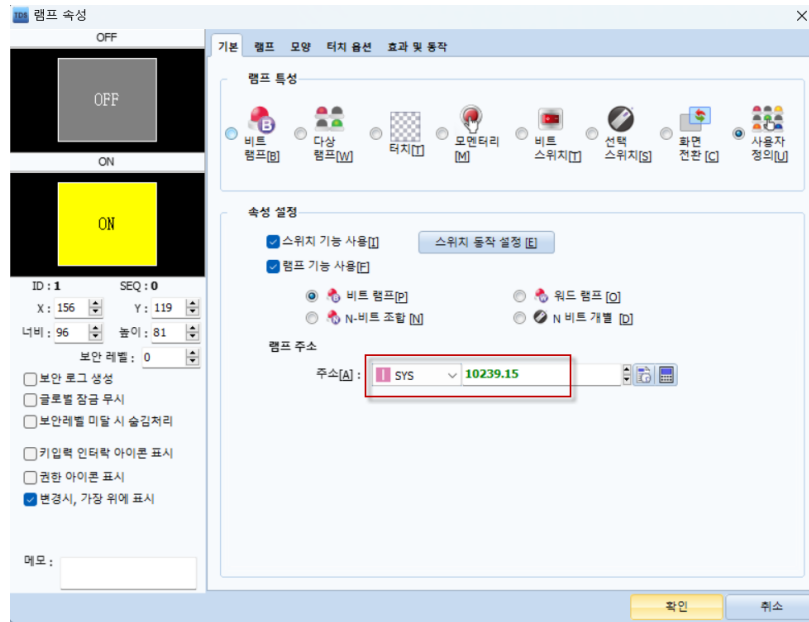
[그림. 주소/오브젝트 검색 창]

사용 안한 SYS 주소를 확인 합니다.
 (본 매뉴얼은 SYS 10239.15로 사용하였습니다.)



[그림. _1OFF]

_1OFF의 주소를 위에서 찾은 사용 안한 SYS 주소로 변경합니다.

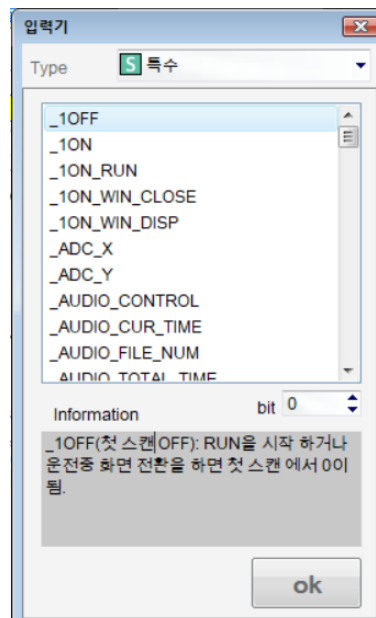


[그림. SYS 10239.15로 변경]

*주의사항 : 기존 XdesignerPlus에서 _1OFF의 기능을 사용안하고 OFF의 이미지 표시만을 위해 사용하였을 경우에는 해당 매뉴얼처럼 하시면 됩니다.

하나 특수주소 _1OFF를 사용하여 PLC에서 받아서 제어의 형태로 사용하였을 경우에는 확인 후 변경해주시야 합니다.

_1OFF의 기능은 화면이 실행되거나 화면 전환을 하였을 경우 0값을 주는 기능입니다.



[그림. XDP _1OFF 설명]