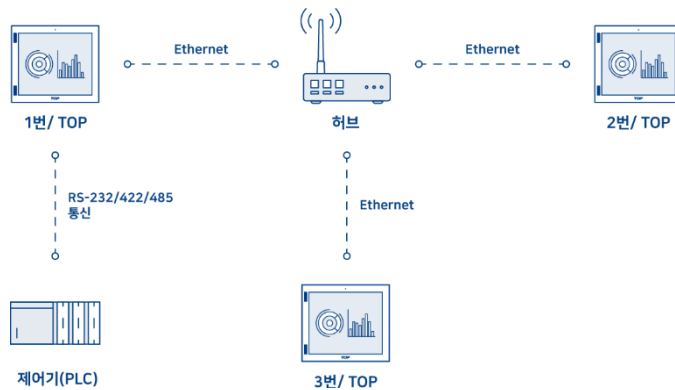


1.1 MBUS기능

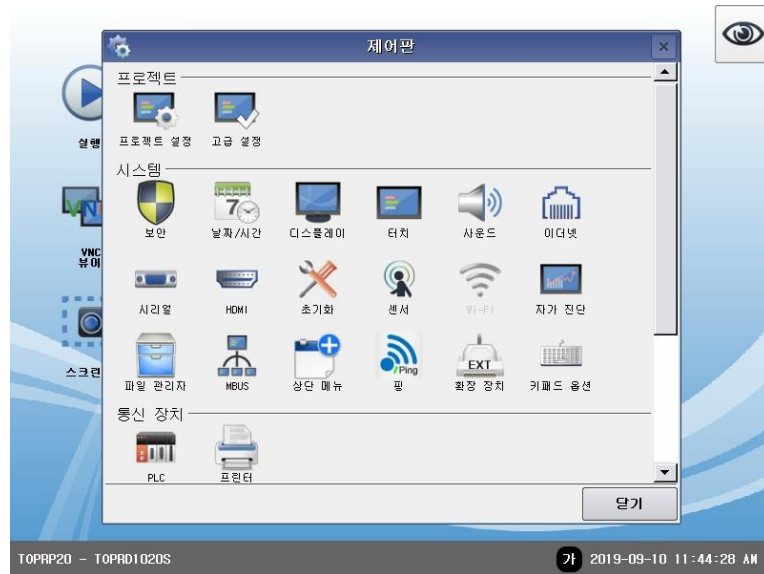
- 제어기(PLC)는 TOP와 시리얼 통신(RS-232C/RS-422/RS-485)으로 연결되어 있고, TOP만 새로 1개 더 구매하여 장착하고자 할 때에는 MBUS 기능을 사용합니다.
- 제어기(PLC) 1대와 시리얼로 연결된 1번 TOP를 [MBUS 서버]라고 합니다. 1번 TOP와 연결된 다수의 2번/3번/... TOP는 이더넷 통신으로 연결합니다. 2번부터의 TOP는 [MBUS 클라이언트]라고 합니다. MBUS 클라이언트의 개수는 제한이 없지만, 많이 연결할수록 속도가 느려지므로 4대 이하로 사용하시기를 권장 드립니다.
- MBUS 클라이언트로 동작하는 TOP의 프로젝트 파일은 TOP Design Studio의 [프로젝트]-[속성]에서 설정된 PLC가 동일하기만 하면 사용 가능하고, 프로젝트 파일이 완벽히 동일할 필요는 없습니다.
- MBUS 클라이언트로 동작하는 TOP는 이더넷 포트를 통해 MBUS 서버와 시리얼로 연결된 제어기(PLC)와 통신합니다.
- 구성도는 아래 그림과 같습니다.



1.2 MBUS 서버 설정

- MBUS 서버 설정을 살펴 보겠습니다.

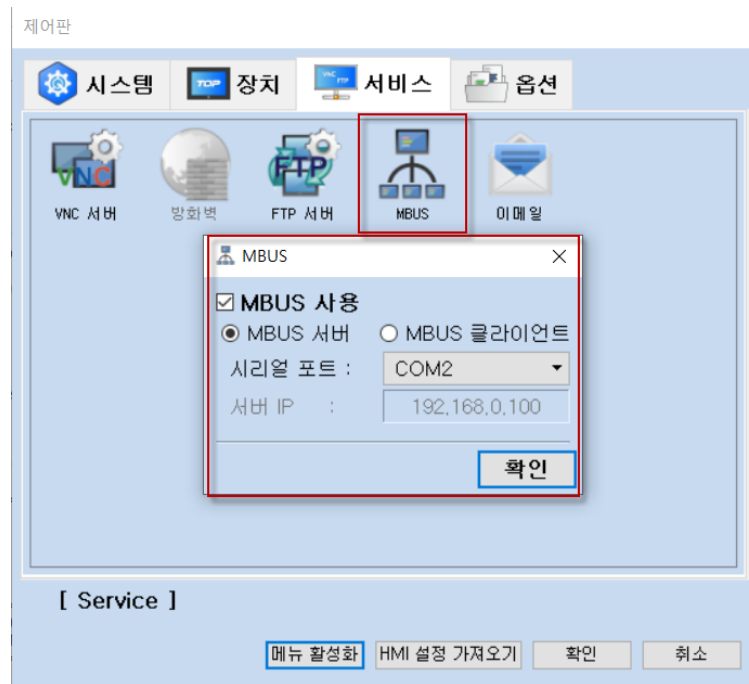
HMI 제어판의 화면은 다음 사진과 같습니다.



[제어판]-[시스템]-[이더넷]에서 이더넷 설정을 하여, 이더넷 연결이 되어 있어야 합니다.



[제어판]-[서비스]-[MBUS]를 실행합니다.



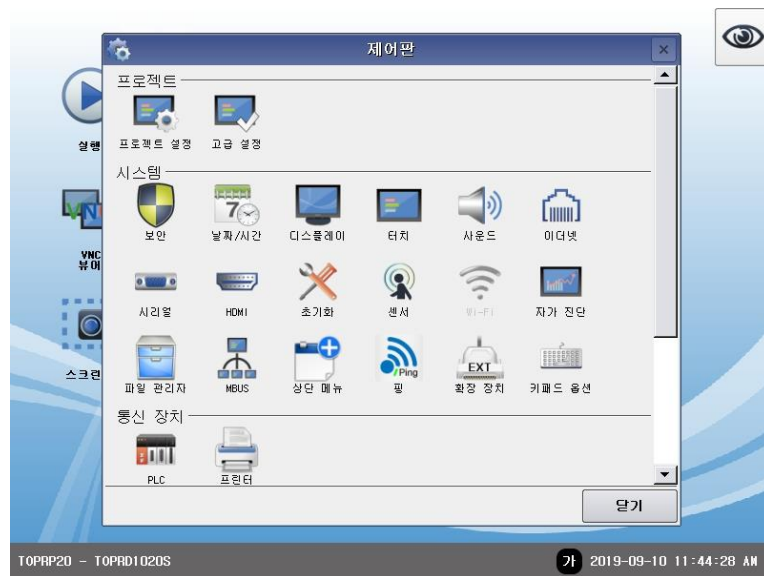
[MBUS 서버]를 선택한 후 제어기(PLC)와 연결된 시리얼 포트를 선택합니다.

*주의사항: MBUS 서버는 실제 제어기(PLC)와 시리얼로 연결되어 있어야 합니다.

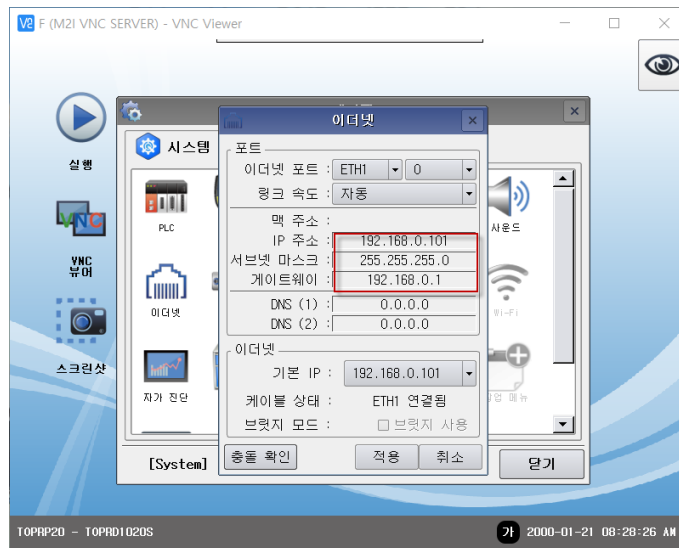
1.3 MBUS 클라이언트

- MBUS 클라이언트 설정을 살펴 보겠습니다.

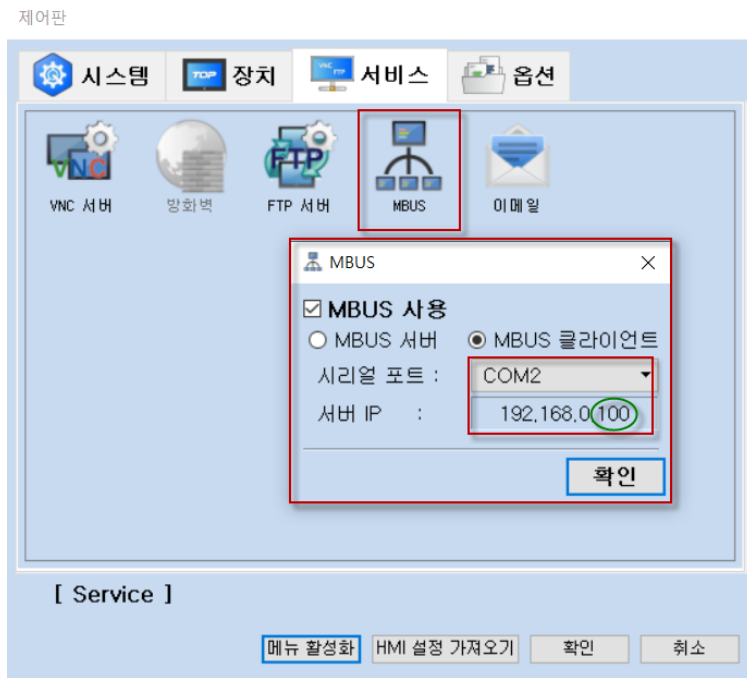
HMI 제어판의 화면은 다음 사진과 같습니다.



[제어판]-[시스템]-[이더넷]에서 이더넷 설정을 하여, 이더넷 연결이 되어 있어야 합니다.



[제어판]-[서비스]-[MBUS]를 실행합니다.



[MBUS 클라이언트]를 선택한 후 제어기(PLC)와 연결된 시리얼 포트를 선택합니다.

서버 IP는 MBUS 서버에서 설정한 IP를 입력합니다.

현재 매뉴얼의 설정은 192.168.0.100입니다.