



## CONTENTS

Touch Operation Panel을 사용해주시는 고객님께 감사 드립니다.

- 1. 시스템 구성** [2 페이지](#)

접속에 필요한 기기, 각 기기의 설정, 케이블, 구성 가능한 시스템에 대해 설명합니다.
- 2. 외부 장치 선택** [3 페이지](#)

TOP 기종과 외부 장치를 선택합니다.
- 3. TOP 통신 설정** [4 페이지](#)

TOP 통신 설정 방법에 대해서 설명합니다.
- 4. 외부 장치 설정** [9 페이지](#)

외부 장치의 통신 설정 방법에 대해서 설명합니다.
- 5. 지원 어드레스** [11 페이지](#)

본 절을 참조하여 외부 장치와 통신 가능한 어드레스를 확인하십시오.

# 1. 시스템 구성

TOP와 "IP Camera"의 시스템 구성은 아래와 같습니다.

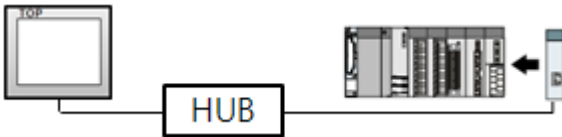
통신 방식	통신 설정	케이블
RTSP/RTP/ONVIF	<a href="#">3. TOP 통신 설정</a> <a href="#">4. 외부 장치 설정</a>	트위스트 페어 케이블 *주1)

\*주1) 트위스트 페어 케이블

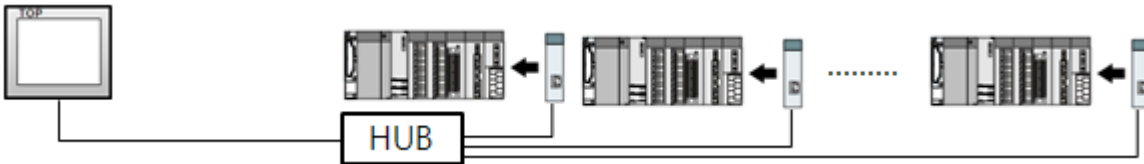
- STP(실드 트위스트 페어 케이블) 혹은 UTP(비실드 트위스트 페어 케이블) 카테고리 3, 4, 5 를 의미합니다.
- 네트워크 구성에 따라 허브, 트랜시버 등의 구성기기에 접속 가능하며 이 경우 다이렉트 케이블을 사용 하십시오.

## ■ 연결 가능 구성

• 1 : 1 연결(TOP 1 대와 외부 장치 1 대) 연결

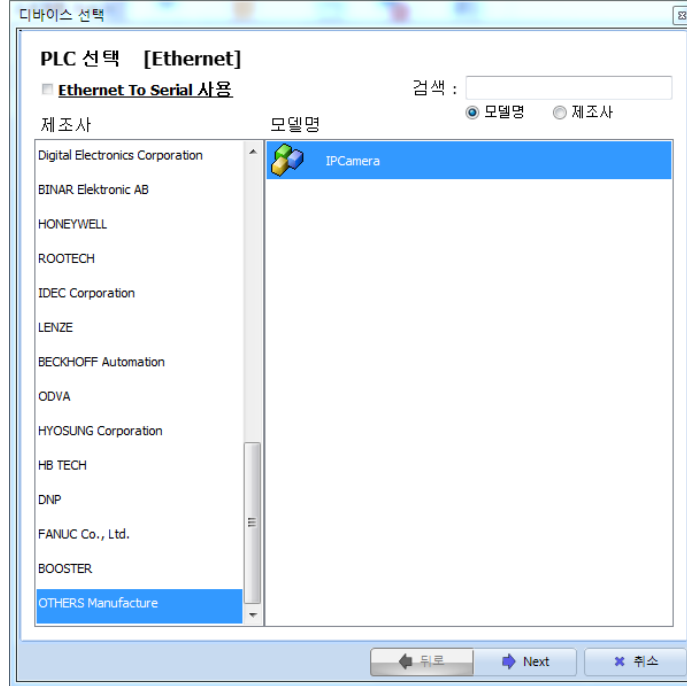


• 1 : N 연결(TOP 1 대와 외부 장치 여러 대) 연결



## 2. 외부 장치 선택

■ TOP 모델 및 포트 선택 후 외부 장치를 선택합니다.



설정 사항		내용
TOP	모델	TOP 디스플레이와 프로세스를 확인하여 터치 모델을 선택합니다.
외부 장치	제조사	TOP와 연결할 외부 장치의 제조사를 선택합니다. "OTHERS Manufacture"를 선택 하십시오.
	PLC	TOP와 연결할 외부 장치를 선택합니다. "IP Camera"를 선택하십시오.

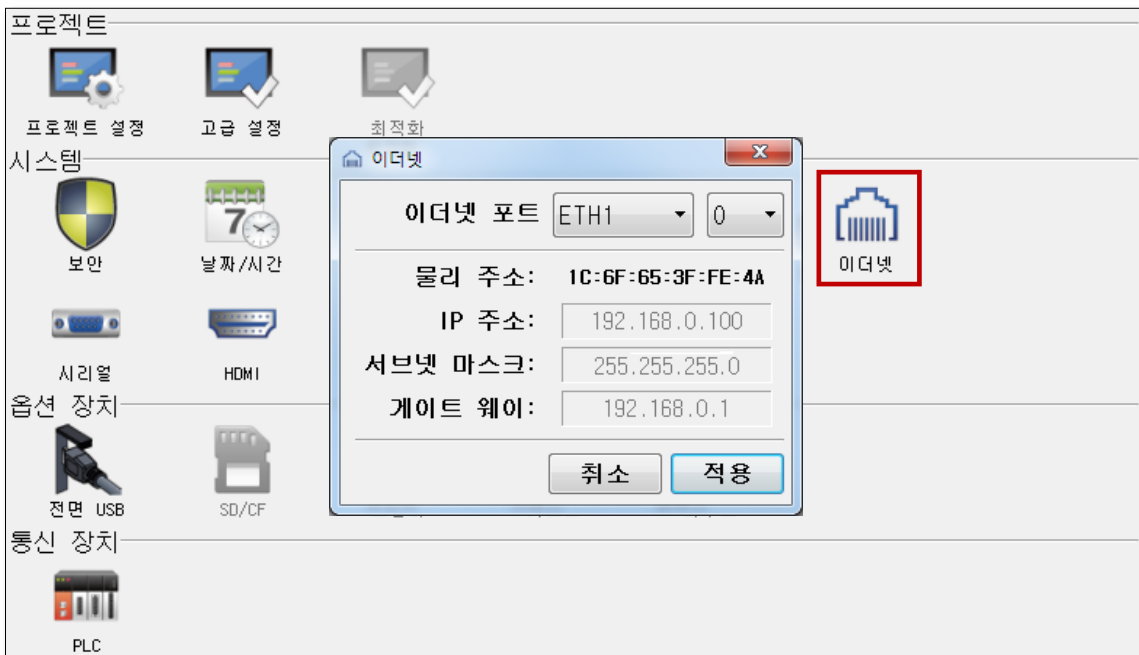
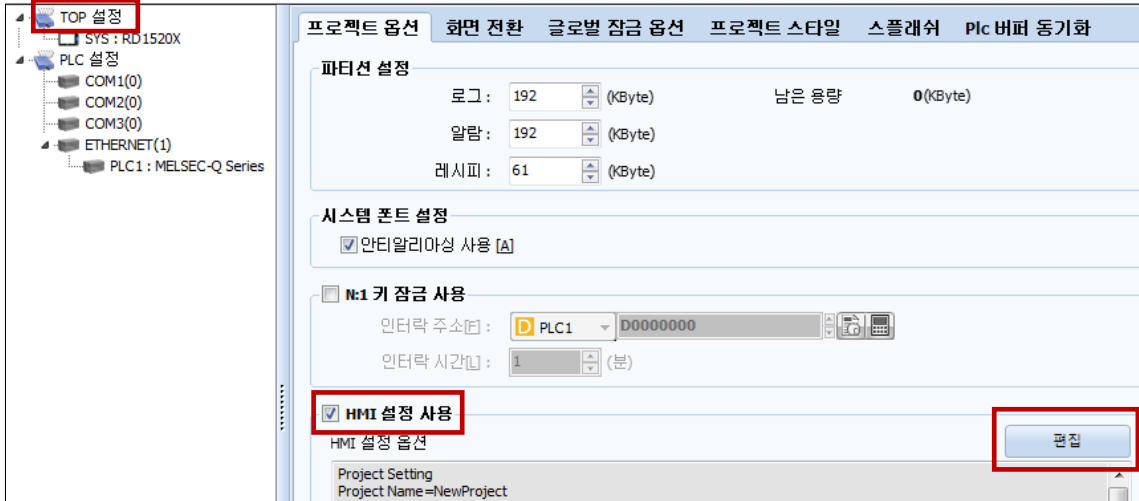
### 3. TOP 통신 설정

통신 설정은 TOP Design Studio 혹은 TOP 메인 메뉴에서 설정 가능 합니다. 통신 설정은 외부 장치와 동일하게 설정해야 합니다.

#### 3.1 TOP Design Studio 에서 통신 설정

##### (1) 통신 인터페이스 설정

- [ 프로젝트 > 프로젝트 속성 > TOP 설정 ] → [ 프로젝트 옵션 > “HMI 설정 사용” 체크 > 편집 > 이더넷 ]
- TOP 통신 인터페이스를 TOP Design Studio에서 설정합니다.



항 목	TOP	외부 장치	비 고
IP 주소*주1)주2)	192.168.0.100	192.168.0.51	
서브넷 마스크	255.255.255.0	255.255.255.0	
게이트 웨이	192.168.0.1	192.168.0.1	

\*주1) TOP와 외부 장치의 네트워크 주소 (IP 앞 세자리 192.168.0.0)는 일치해야 합니다.

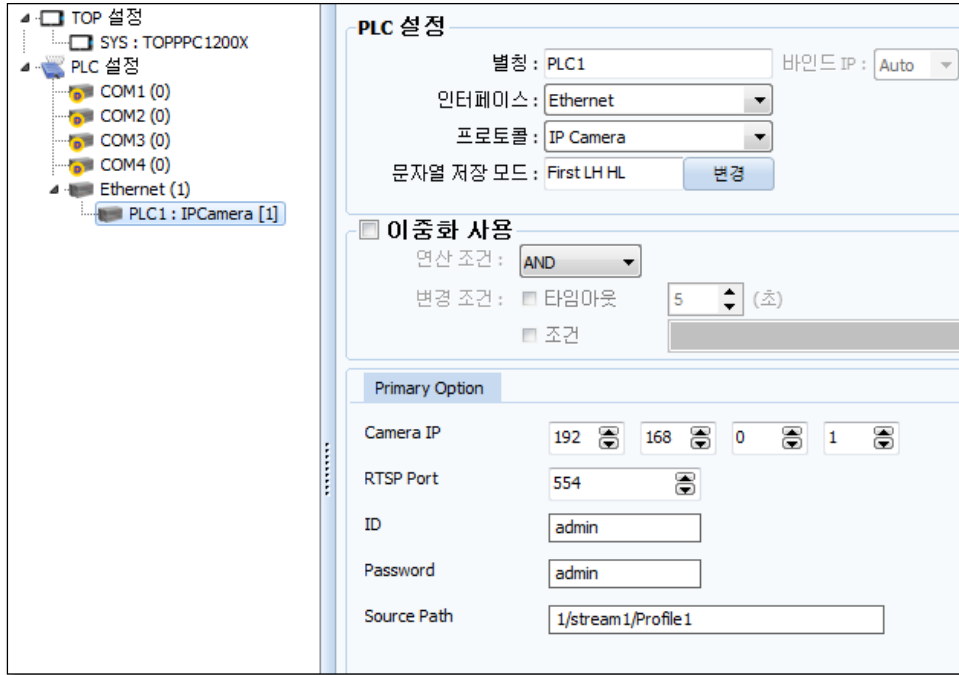
\*주2) 동일 네트워크 상에서 중복된 IP 주소를 사용하지 마십시오.

※ 위의 설정 내용은 본 사에서 권장하는 예제입니다.

항 목	설 명
IP 주소	네트워크 상에서 TOP가 사용 할 IP 주소를 설정합니다.
서브넷 마스크	네트워크의 서브넷 마스크를 입력합니다.
게이트 웨이	네트워크의 게이트 웨이를 입력합니다.

(2) 통신 옵션 설정

■ [ 프로젝트 > 프로젝트 속성 > PLC 설정 > ETHERNET > "PLC1 : IPCamera" ]



항 목	설 정	비 고
인터페이스	"Ethernet"을 선택합니다.	<a href="#">"2. 외부 장치 선택" 참고</a>
프로토콜	"IP Camera"을 선택합니다.	<a href="#">"2. 외부 장치 선택" 참고</a>
Camera IP	외부 장치의 IP 주소를 입력 합니다.	
RTSP Port	외부 장치의 RTSP Port을 입력 합니다.	
ID	외부 장치의 ID을 입력 합니다.	
Password	외부 장치의 Password을 입력 합니다.	
Source Path	외부 장치의 RTSP 주소의 경로를 입력합니다.	

### 3.2 TOP 에서 통신 설정

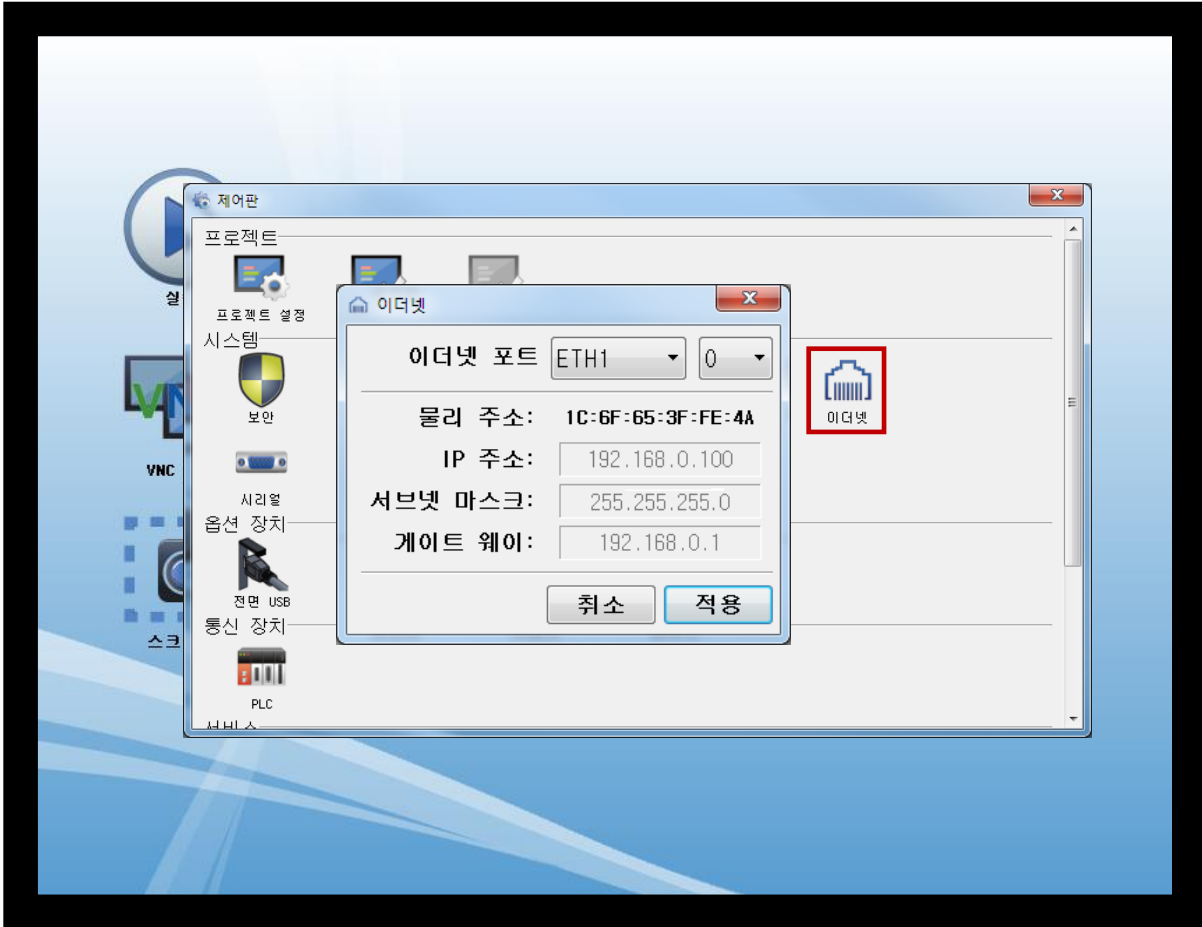
※ “3.1 TOP Design Studio 에서 통신 설정” 항목의 “HMI 설정 사용”을 체크 하지 않은 경우의 설정 방법입니다.

■ TOP 화면 상단을 터치하여 아래로 드래그 합니다. 팝업 창의 “EXIT”를 터치하여 메인 화면으로 이동합니다.



#### (1) 통신 인터페이스 설정

■ [ 메인 화면 > 제어판 > 이더넷 ]



항 목	TOP	외부 장치	비 고
IP 주소*주1)주2)	192.168.0.100	192.168.0.51	
서브넷 마스크	255.255.255.0	255.255.255.0	
게이트 웨이	192.168.0.1	192.168.0.1	

\*주1) TOP와 외부 장치의 네트워크 주소 (IP 앞 세자리 192 . 168 . 0 . 0)는 일치해야 합니다.

\*주2) 동일 네트워크 상에서 중복된 IP 주소를 사용하지 마십시오.

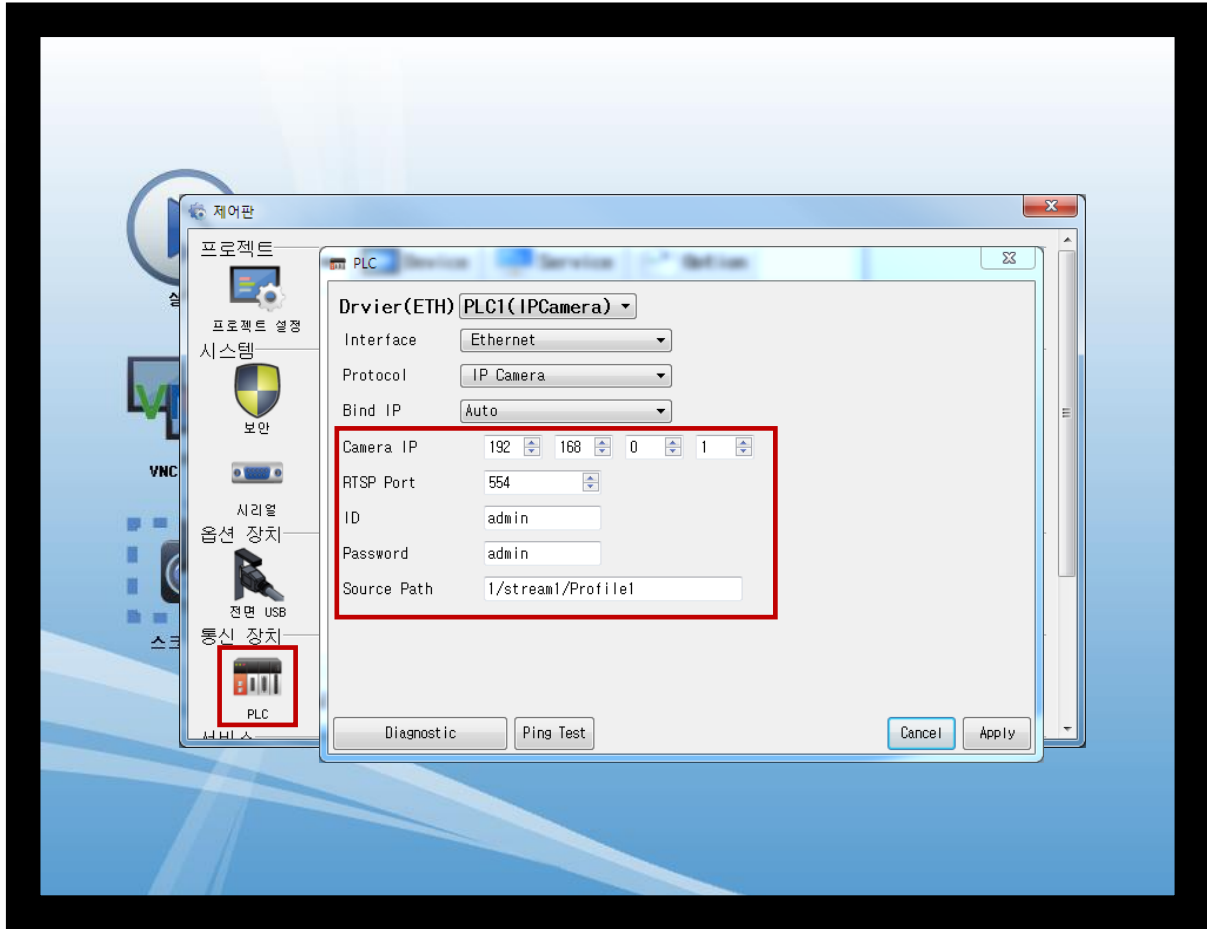
※ 위의 설정 내용은 본 사에서 권장하는 예제입니다.

항 목	설 명
IP 주소	네트워크 상에서 TOP가 사용 할 IP 주소를 설정합니다.
서브넷 마스크	네트워크의 서브넷 마스크를 입력합니다.
게이트 웨이	네트워크의 게이트 웨이를 입력합니다.



(2) 통신 옵션 설정

■ [ 메인 화면 > 제어판 > PLC ]



항 목	설 정	비 고
인터페이스	"Ethernet"을 선택합니다.	<a href="#">"2. 외부 장치 선택" 참고</a>
프로토콜	"IP Camera"을 선택합니다.	
Camera IP	외부 장치의 IP 주소를 입력 합니다.	
RTSP Port	외부 장치의 RTSP Port을 입력 합니다.	
ID	외부 장치의 ID을 입력 합니다.	
Password	외부 장치의 Password을 입력 합니다.	
Source Path	외부 장치의 RTSP 주소의 경로를 입력합니다.	

### 3.3 통신 진단

■ TOP - 외부 장치 간 인터페이스 설정 상태를 확인

- TOP 화면 상단을 터치하여 아래로 드래그. 팝업 창의 "EXIT"를 터치하여 메인 화면으로 이동한다
- [ 제어판 > 이더넷 ] 에서 사용 하고자 하는 ETH 포트 설정이 외부 장치의 설정 내용과 같은지 확인한다

■ 포트 통신 이상 유무 진단

- [ 제어판 > PLC ] 에서 "통신 진단"을 터치한다.
- 화면 상에 Diagnostics 다이얼로그 박스가 팝업 되며 진단 상태를 판단한다.

OK	통신 설정 정상
Time Out Error	통신 설정 비정상 - 케이블 및 TOP, 외부 장치의 설정 상태 확인한다. (참조 : 통신 진단 시트 )

■ 통신 진단 시트

- 외부 단말기와 통신 연결에 문제가 있을 경우 아래 시트의 설정 내용을 확인 바랍니다.

항목	내용	확인		참 고	
시스템 구성	시스템 연결 방법	OK	NG	<a href="#">1. 시스템 구성</a>	
	접속 케이블 명칭	OK	NG		
TOP	버전 정보	OK	NG	<a href="#">2. 외부 장치 선택</a> <a href="#">3. 통신 설정</a>	
	사용 포트	OK	NG		
	드라이버 명칭	OK	NG		
	기타 세부 설정 사항	OK	NG		
	상대 국번	프로젝트 설정	OK		NG
		통신 진단	OK		NG
	이더넷 포트 설정	IP 주소	OK		NG
		서브넷 마스크	OK		NG
게이트 웨이		OK	NG		
외부 장치	CPU 명칭	OK	NG	<a href="#">4. 외부 장치 설정</a>	
	통신 포트 명칭(모듈 명)	OK	NG		
	프로토콜(모드)	OK	NG		
	설정 국번	OK	NG		
	기타 세부 설정 사항	OK	NG		
	이더넷 포트 설정	IP 주소	OK		NG
		서브넷 마스크	OK		NG
		게이트 웨이	OK		NG
어드레스 범위 확인		OK	NG	<a href="#">5. 지원 어드레스</a> (자세한 내용은 PLC 제조사의 매뉴얼을 참고 하시기 바랍니다.)	



## 4. 외부 장치 설정

IP Camera의 RTSP 주소를 찾아 내기 위해서는 “ONVIF Device Manager”를 사용하여 아래와 같이 확인 하십시오.  
본 예제에서 설명된 내용보다 더 자세한 설정법은 해당 제조사의 사용자 매뉴얼을 참조하십시오.



- TOP와 외부 장치의 네트워크 주소 (IP 앞 세자리 192.168.0.0)는 일치해야 합니다.
- 동일 네트워크 상에서 중복된 IP 주소를 사용하지 마십시오.

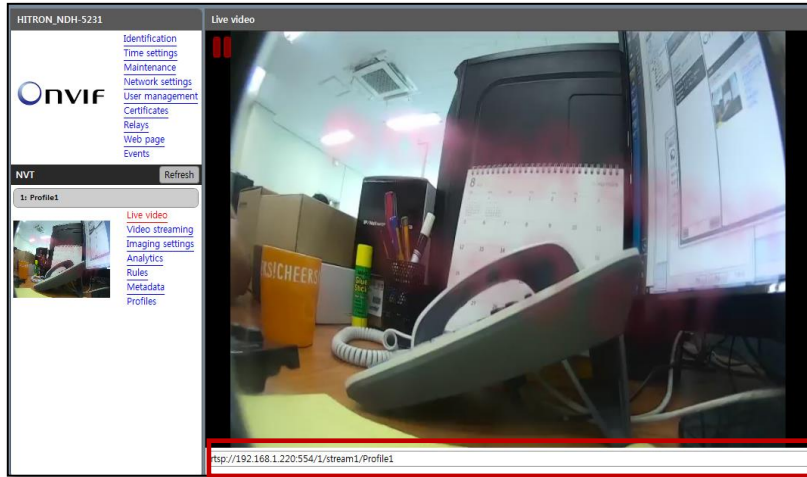
**Step 1.** “Name”, “Password”를 입력 후 Log In 합니다.



**Step 2.** “Device list”에서 해당 IP Camera를 선택 후 “Live video” 항목을 선택합니다.



**Step 3.** 해당 "rtsp://192.168.1.220:554/1/stream1/Profile1"가 rtsp 주소입니다.  
 통신 옵션 예제의 Source Path는 "1/stream1/Profile1"과 같습니다 .



## 5. 지원 어드레스

---

TOP에서 사용 가능한 디바이스는 존재 하지 않습니다.